

CATÁLOGO DO ITEM IMPORTADO

Pleito de Inclusão de Ex-Tarifário

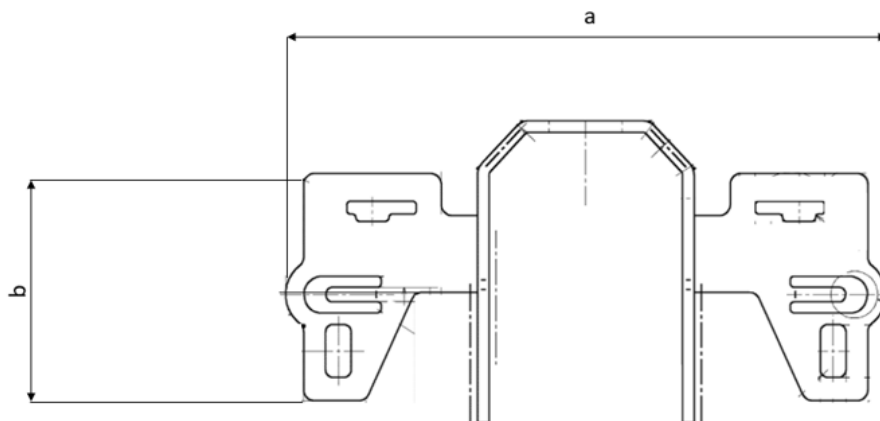
Número de Controle SDIC	NCM	Sugestão de descrição do ex-Tarifário
D96-19I	8708.94.90	Suporte da alavanca; contendo chapa de aço estampada (JIS SPHC); com espessura de 3,2 mm (+0,21 mm), comprimento total inferior ou igual a 164 mm, massa de 248 g (+ 25 g), dobrado em duas abas inferiores paralelas com cortes transversais e duas abas superiores cortadas de altura menor ou igual a 89,9 mm; para fabricação de colunas de direção; com função de estruturar o conjunto de tubos do sistema de direção, sendo conectados através do processo de soldagem que possuem por função mancalizar o sistema; com aplicação em automóveis, veículos comerciais leves.

1. Especificações técnicas detalhadas da autopeça

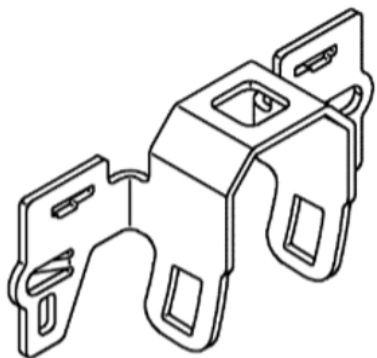
(características quantitativas e qualitativas, por exemplo: dimensões, materiais de fabricação, especificações de trabalho/funcionamento [torque, potência, resistência, tensão, corrente, dureza, vazão, condutibilidade, temperatura etc.], características de hardware, software, características físicas, dentre outras inerentes a cada produto):

Espessura de 3,2 mm (+0,21 mm), comprimento total inferior ou igual a 164 mm, massa de 248 g (+ 25 g), dobrado em duas abas inferiores paralelas com cortes transversais e duas abas superiores cortadas de altura menor ou igual a 89,9 mm

2. Imagens da autopeça importada e/ou desenho esquemático *(obrigatório conter as principais dimensões em milímetros):*

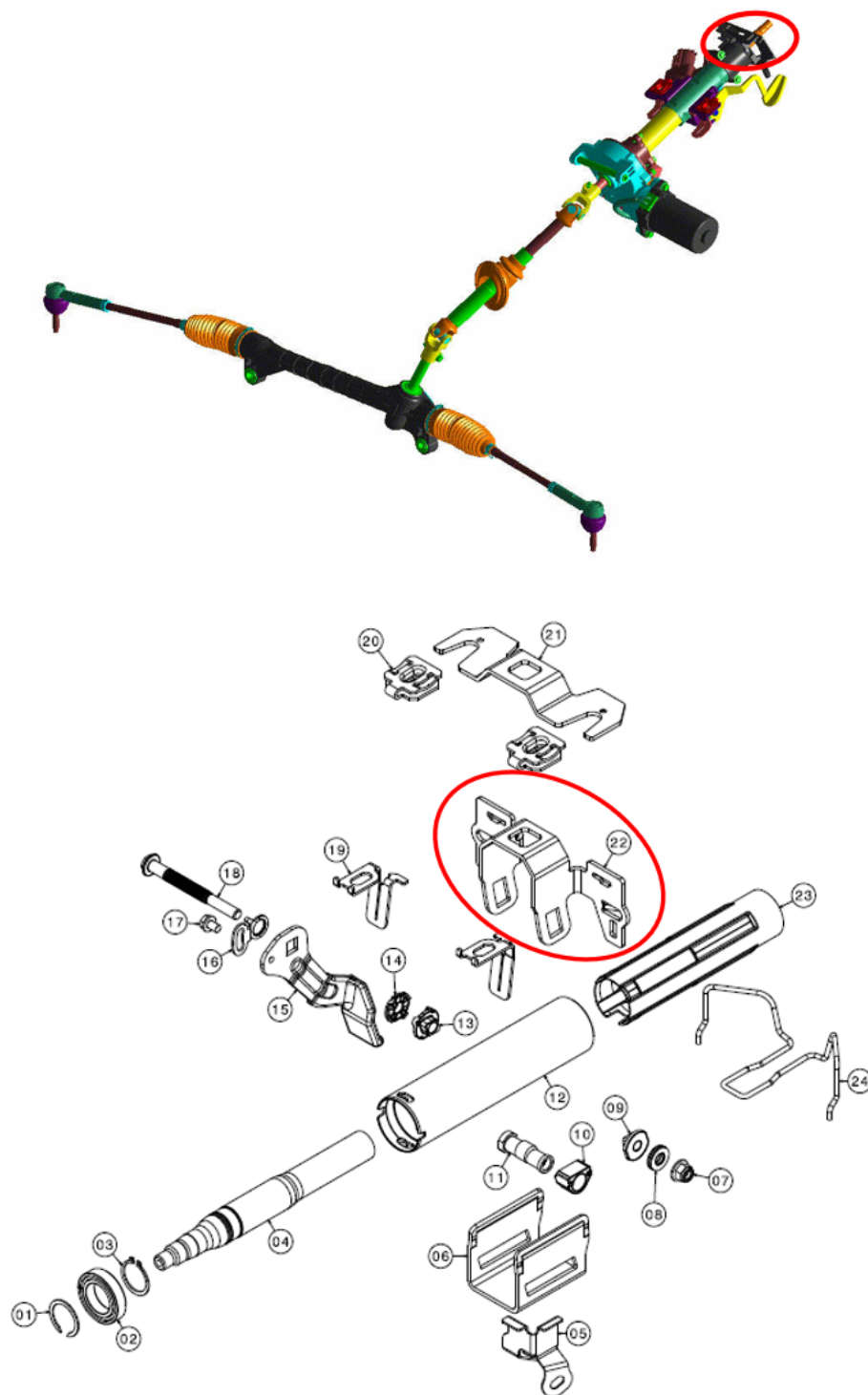


Letra	Medida (mm)
a	≤ 164
b	≤ 89,9



3. Aplicação do item importado *(em qual produto fabricado pela empresa pleiteante o item importado será incorporado).*

Aplicado em: colunas de direção



4. Função do item importado no produto fabricado pela empresa pleiteante do ex-tarifário:

Estruturar o conjunto de tubos do sistema de direção, sendo conectados através do processo de soldagem que possuem por função mancalizar o sistema

Veículos(s): automóveis, veículos comerciais leves